

### 1. Utilizare conformă / indicație

Material plastic fotopolimerizabil, prevăzut pentru utilizarea în combinație cu aparate de fotopolimerizare extraorale, pentru fabricarea generativă a componentelor dentare. **printo<sup>®</sup> GR-17 temporary** este indicat pentru realizarea de restaurări dentare provizorii în zona dinților din față, prin producție aditivă.

### 2. Contraindicații

Restaurările **printo<sup>®</sup> GR-17 temporary** sunt contraindicate ...  
1. ... atunci când se cunoaște că un pacient este alergic la una dintre substanțele din componentă.  
2. ... pentru punți cu mai mult de un pontic.  
3. ... pentru orice utilizare care nu este trecută la Indicație (vezi mai sus).

### 3. Pacienți din grupul-țintă

Persoane care sunt tratate în cadrul unui tratament stomatologic.

### 4. Utilizator prevăzut

Medic stomatolog, tehnician dentar

### 5. Cerințe

Informații despre software disponibile din:

exocad GmbH - Julius-Reiber-Straße 37, 64293 Darmstadt, Germany

### Hardware (3D Printing) - Informații disponibile din:

ASIGA - 2/19-21 Bourke Road, Alexandria, NSW 2015, Australia

### Hardware (Post Curing) - Informații disponibile din:

pro3dure medical (CD-1, CD-2) - Am Burgberg 13, D-58642 Iserlohn, Germany

Date suplimentare pe [www.pro3dure.com](http://www.pro3dure.com).

### 6. Material

**printo<sup>®</sup> GR-17 temporary** constau din rășini metacrilice funcționale și substanțe de umplere anorganice cu dimensiunea particulei de 0,4 până la 3 micrometri.

### 7. Specificații geometrice

Zone de racord (minim):

Punți dentare frontale	12 mm <sup>2</sup>
Punți dentare laterale	14 mm <sup>2</sup>
Grosimea minimă a peretelui:	
oclusal	1,5 mm (fisură centrală)
circular	1 mm

### 8. Parametri material

Adâncimea radiației poate fi comandată prin timpul de expunere  
100 μm  
125 μm

### 9. Procesul de producție (fig. 1-10)

1. Pregătirea datelor (CAD & pregătirea construcției).
2. Selectați parametrii procesului (Build-Style etc.).
3. Transferați datele pregătite la imprimanta 3D.
4. Pregătiți imprimanta 3D - agitați flaconul
5. Umpleți rezervorul de rășină al imprimantei 3D.
6. Construiți piesele.
7. Curățați piesele (cu IPA ≥ 97 % sau un agent de curățare similar) timp de circa 4 minute înbaie de ultrasunare sau un dispozitiv similar - se recomandă precurățare.
8. Uscați piesele (cu aer comprimat, până nu mai există resturi de IPA sau de agent de curățare similar).
9. Post-întărire (10 min.): se recomandă atmosferă inertă (utilizați aparate de fotopolimerizare adecvate).
10. Finalizați piesele.

### 10. Individualizare și cimentare

Restaurările temporare pot fi individualizate cu materiale compozite fotopolimerizabile. Reducerea restaurării nu ar trebui să depășească 0,3 mm (zona incizală și vestibulară). Vă rugăm să urmați instrucțiunile producătorilor materialelor compozite fotopolimerizabile. Pentru cimentare se pretează cimenturi dentare provizorii uzuale (fără conținut de eugenol) și adezivi. Zonele interioare ale coronei ar trebui condiționate prin sablare sau alte tehnici utilizate în mod obișnuit. Vă rugăm să urmați instrucțiunile și specificațiile producătorilor respectivi.

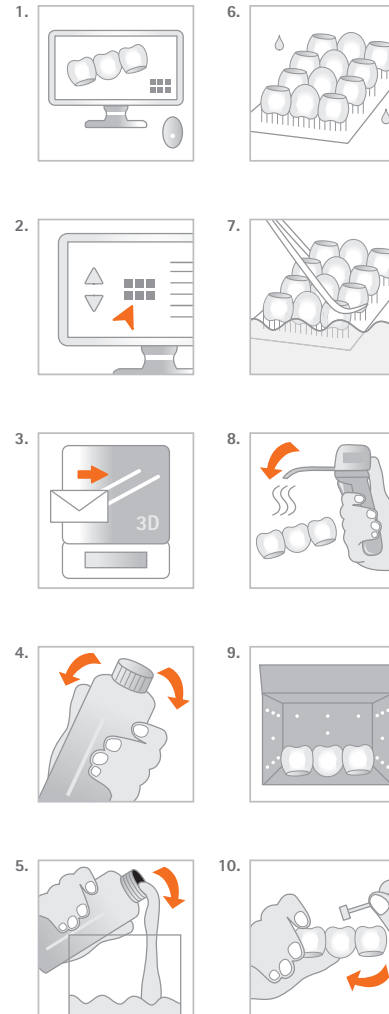
### 11. Indicații

Urmați instrucțiunile producătorului de software cu privire la setările parametrilor și recomandările de proiectare. Urmați instrucțiunile producătorului de hardware cu privire la setările parametrilor/recomandările de imprimare și post-întărire. Pentru a evita efectele negative asupra calității materialului, nu expuneți în niciun caz materialul lichid unei radiații. Awaterile de la procedurile de producție sau condițiile de depozitare descrise pot duce la caracteristici mecanice și optice diferite ale materialului. Asigurați-vă că purtați echipamentul individual de protecție în timpul prelucrării. Conform Regulamentului UE privind produsele medicale, utilizatorii/pacienții au obligația de a comunica evenimentele grave intervenite cu produsul, producătorul și autoritățile competente a statului în care acestea au intervenit. **Atenție:** Numărul lotului și data expirării sunt indicate pe fiecare ambalaj al materialului. În caz de reclamații, indicați întotdeauna numărul lotului din care produsul face parte. Nu utilizați produsul după data de expirare. A nu se manipula decât după ce au fost citite și înțelese toate măsurile de securitate. Evitați să inspirați praful/fumul/gazul/ceata/vaporii/spray-ul. Evitați contactul în timpul sarcinii/alăptării. Spălați-vă bine pe mâini după utilizare. Nu scoateți mânășii îmbrăcămintea de lucru contaminată în afara locului de muncă. Purtați mânășii de protecție/imbrăcămintea de protecție/echipament de protecție a ochilor/echipament de protecție a feței. **ÎN CAZ DE CONTACT CU PIELEA:** spălați cu multă apă și săpun. **ÎN CAZ DE CONTACT CU OCHII:** clătiți cu atenție cu apă timp de mai multe minute. Scoateți lentilele de contact, dacă este cazul și dacă acest lucru se poate face cu ușurință. Continuați să clătiți. **ÎN CAZ DE expunere sau de posibilă expunere:** consultați medicul. În caz de iritare a pielii sau de erupție cutanată: consultați medicul. Dacă iritarea ochilor persistă: consultați medicul. Scoateți îmbrăcămintea contaminată și spălați-o înainte de reutilizare. Colectați scurgerile de produs. A se depozita într-un spațiu bine ventilat. Păstrați recipientul închis etanș. A se depozita sub cheie. Eliminați conținutul/recipientul în conformitate cu regulamentele oficiale.

### 12. Indicații cu privire la pericole

Poate provoca o reacție alergică a pielii. Provoacă o iritare gravă a ochilor. Poate dauna fertilității. Suspectat că dăunează fătului.

### UMDNS 16-697



Caracteristici fizice \*/  
Физически свойства \*/  
Φυσικές ιδιότητες \*/  
Fizikai tulajdonságok \*/  
Fysische eigenschappen \*:

### printo<sup>®</sup> GR-17 temporary

■ Rezistență la îndoire/  
Издръжливост на огъване/  
Αντοχή σε κάμψη/  
Hajlítószilárdság/  
Buijsterkte:  
> 50 MPa  
DIN EN ISO 10477

■ Modul de elasticitate/  
Модул на еластичност/  
Μέτρο ελαστικότητας/  
Rugalmassági együttható/  
Elasticiteitsmodulus:  
> 2000 MPa  
DIN EN ISO 10477

■ Absorbția apei/  
Водопоглъщането/  
Προσροφητικότητα/  
Vízfelvétel képesség/  
Wateropname:  
îndeplinită conf./  
е изпълнено/  
συμμορφώνεται με το/  
teljesül/  
voldoet aan  
DIN EN ISO 10477

■ Solubilitate/  
Разтворимостта/  
Διαλυτότητα/  
Oldhatóság/  
Oplosbaarheid:  
îndeplinită conf./  
е изпълнено/  
συμμορφώνεται με το/  
teljesül/  
voldoet aan  
DIN EN ISO 10477

■ Substanță de umplere anorganică/  
Неорганичен пълнител/  
Ανόργανο πλήρωτικό υλικό/  
Szervetlen töltőanyag/  
Anorganische vulstof:  
20.0 m-%

Informații privind comanda/  
Информация за поръчка/  
Πληροφορίες παραγγελίας/  
Rendelési információk/  
Bestelinformatie:

### printo<sup>®</sup> GR-17 temporary

1 kg:  
λ ≤ 405 nm

A1  
REF: D1001432  
A2  
REF: D1001433  
A3  
REF: D1001431

A3.5  
REF: D1001615  
B1  
REF: D1001616  
B2  
REF: D1001627  
bleach  
REF: D1001629

500 g:  
λ ≤ 405 nm

A1  
REF: D1001444  
A2  
REF: D1001445  
A3  
REF: D1001446  
A3.5  
REF: D1001619

B1  
REF: D1001621  
B2  
REF: D1001628  
bleach  
REF: D1001630

\* Aceste date sunt obținute în urma măsurătorilor pe o probă reprezentativă, care a fost investigată în cadrul sistemului nostru de asigurare a calității. / \* Эти данные являются результатом измерения на представительной пробе и получены в рамках на нашей системе за управление на качестве. / \* Τα δεδομένα αυτής προέχουν από μετρήσεις ενός αντιπροσωπευτικού δείγματος που διεξήχθη στο πλαίσιο της Διαδικασίας Ποιότητας. / \* Эти данные являются результатом измерения на представительной пробе и получены в рамках на нашей системе за управление на качестве. / \* Diese gegevens zijn afkomstig van metingen van een representatief monster die in het kader van onze kwaliteitscontrole werden uitgevoerd.  
\*\* Conform specificațiilor interne privind designul și cerințele / Согласно наших спецификаций за дизайн и изисквания / Σύμφωνα με τις εσωτερικές προδιαγραφές σχεδιασμού και απαιτήσεων / A belső tervezési és követelmény specifikációs szerint / Volgens interne specificaties van ontwerp en vereisten.  
\*\*\* In conformitate cu... / no образцы на... / σύμφωνα με... / hivatalosan... / In overeenstemming met...  
\*\*\*\* Inutilizabil / Не е приложимо / Δεν εφαρμόζεται. / Nem alkalmazható / Niet van toepassing

Accesat parte în sus. Тази страна нагоре. Αντί η θέα από επάνω. Döner, fordítani felfelé. Deze kant naar boven.	Limită de temperatură Температурна граница Όρο θερμοκρασίας Hőmérséklethatár Temperatuurgrens	Marcaje CE Маркировка CE Σημάει CE CE-jelekes CE-markering	Pericol Опасност Κίνδυνος veszély Gevaar	Ne utilizați dacă pachetul este deteriorat. Не използвайте, ако опаковката е повредена. Να μην το χρησιμοποιήσετε εάν η συσκευασία έχει υποστεί ζημιά. Ne használja, ha megromlottát a csomag. Niet gebruiken als de verpakking beschadigd is.	Respectați instrucțiunile de utilizare. Следвайте инструкциите за употреба. Ευλαβώς ακολουθήστε τις οδηγίες χρήσης. Vegye figyelembe a használati utasítást. Gebruiksaanwijzing opvolgen.	Tineti departe de lumina soarelui. Следвайте от слънчева светлина. Ευλαβώς αποφεύγετε το άμεσο ηλιακό φως. Nijverfijndl távol tartand. Beschermen tegen zonlicht.	Contine substanțe periculoase Съдържа опасни вещества Содержит опасные вещества Περιέχει επικίνδυνα ουσίες Veszélyes anyagokat tartalmaz Bevat gevaarlijke stoffen CS-№. 76800-60-8	Rx only QTY: 1EA	Produs medical Μεταλλικό υλικό металлический продукт Ονεστέχνικη eszköz Medisch hulpmiddel	Data de expirare Срок на годност Ημερομηνία λήξης Minőségmegőrzési határidő Houdingsaanbevelingsdatum	Numerul catalog Каталожен номер Αριθμός καταλόγου Katalógusszám Catalogusnummer	Numerul lot Партиден номер Αριθμός партизи Ételészám Lotnummer	Data de fabricație Дата на производство Ημερομηνία παραγωγής Gyártás időpontja Productiedatum

**Manufacturer:**  
pro3dure medical GmbH  
Am Burgberg 13 · 58642 Iserlohn, Germany  
Phone: +49 (0)2374 920050-0

**Distributor (US):**  
pro3dure medical LLC  
9825 Valley View Road · Eden Prairie, MN 55344  
Phone: 952-426-1928  
[info@pro3dure.com](mailto:info@pro3dure.com) · [www.pro3dure.com](http://www.pro3dure.com) · Made in Germany

